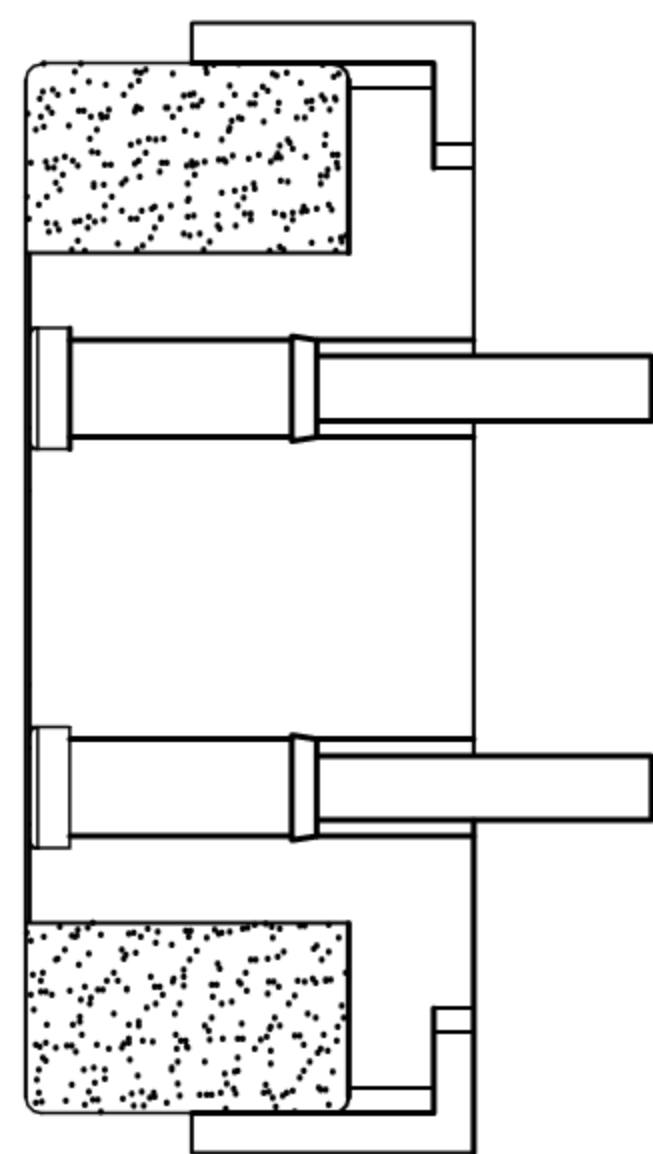
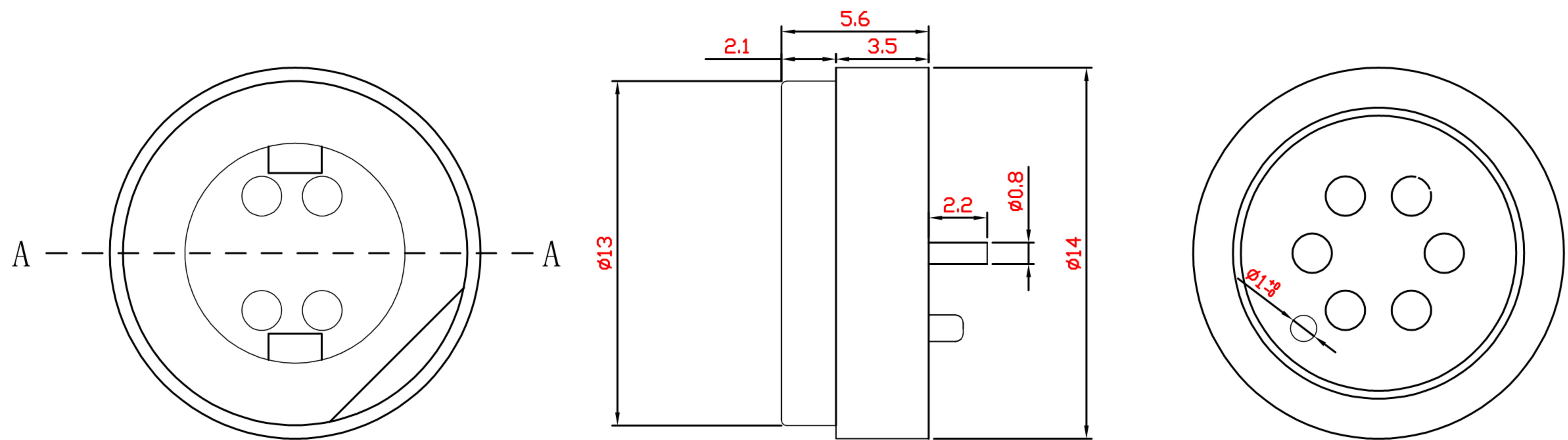


一般公差	单位
	MM
尺寸区分	公差
0.5以上1.0以下	± 0.1
1.0以上6.0以下	± 0.2
6.0以上18.0以下	± 0.3
18.0以上40.0以下	± 0.4
40.0以上	± 0.5

- 说明:
- 材料:
 - 外壳: 黄铜表面镀镍。
 - 塑胶: 尼龙。
 - 弹针: 黄铜表面镀金。
 - 磁铁: 钕铁硼
 - 机械性能:
 - 使用寿命: >50000次。
 - 电气性能:
 - 参考电压: 12V持续工作电流
 - 3.0A。接触PIN针阻抗30MΩ。高压
 - 测试: AC 1000V 0.5mA 3SEC/DC1000V 0.5mA 3SEC.
 - 盐雾测试48小时。
 - 磁吸公母对接吸附力400G以上
 - 焊接温度:
 - 300±5℃ 5±0.5s



A-A剖

产品图

序号	名称	规格	材质	表面处理	担当者	起始时间	终止时间
1	磁铁	Ø13*4.0N52	钕铁硼	NI48H			
2	塑胶	94V0	尼龙PA66	黑			
3	铜针	Ø1.5*7.7	黄铜	AU5U"			
4	铜壳	Ø14*3.5	黄铜	NI48H			

东莞市高迪电子有限公司
DONG GUAN GAO DI ELECTRONICS CO., LTD

MAGNETIC CONNECTOR		设计	JIA. XIANG	日期	2023/5/8		
		审核	NING. NING. SU	日期	2023/5/8		
产品名称	磁吸头		确认	MING. MING. ZOU	日期	2023/5/8	
产品料号	GD-PGC-CT-04M		图纸	单位	MM	视角	⊕ ⊖
比例	1:1	版本	B	图号			