

主要规格

| | | | |
|------|--------------------------------------|----------------|------|
| 系列 | GD-YG3D13型 | | |
| 名称 | 金属轴 G D - Y G 3D13-A2圆孔万向回中型 (摇杆电位器) | | |
| 主要规格 | 外型尺寸 (mm) | W | 18 |
| | | D | 18 |
| | | H | 18.5 |
| | 轴材质 | 金属 | |
| | 额定功率 | 0.0125W | |
| | 最高使用电压 | 50V AC , 5V DC | |
| | 操作角度 | 各方向 30° Max | |
| | 中央按动 | 无 | |
| | 分压误差 | 40% ~ 60% | |
| | 工作温度 | -10°C to +70°C | |
| 操作寿命 | 100,000次以上 | | |
| 产品特点 | 操作使用寿命长 摇杆复位精度高 采用进口原材料, 耐冲性能好 | | |
| 应用领域 | 功能型控制手柄、电子玩具等领域 | | |

包装规格

托盘

| 系列 | 包装数/箱 (pcs.) | 包装箱尺寸/箱 (mm) |
|------|--------------|--------------|
| 3D13 | 1,600 | 380*310*255 |

产品特性

| | | |
|------|---------|------------------------|
| 电性能 | 绝缘电阻 | 100MΩ min. 250V DC |
| | 耐电压 | 250V AC for 1 minute |
| | 滑动噪音 | 300mV p-p max |
| 机械性能 | 方向动作力 | 150±80gf |
| | 按动作力 | — |
| | 控制杆回复精度 | ±5° |
| | 操作部强度 | 推拉方向 |
| 动作方向 | | 2kg . cm |
| 耐候性 | 耐寒性能 | -30°C 96h |
| | 耐热性能 | 80°C 96h |
| | 耐湿性能 | 60°C, 90 to 95% RH 96h |



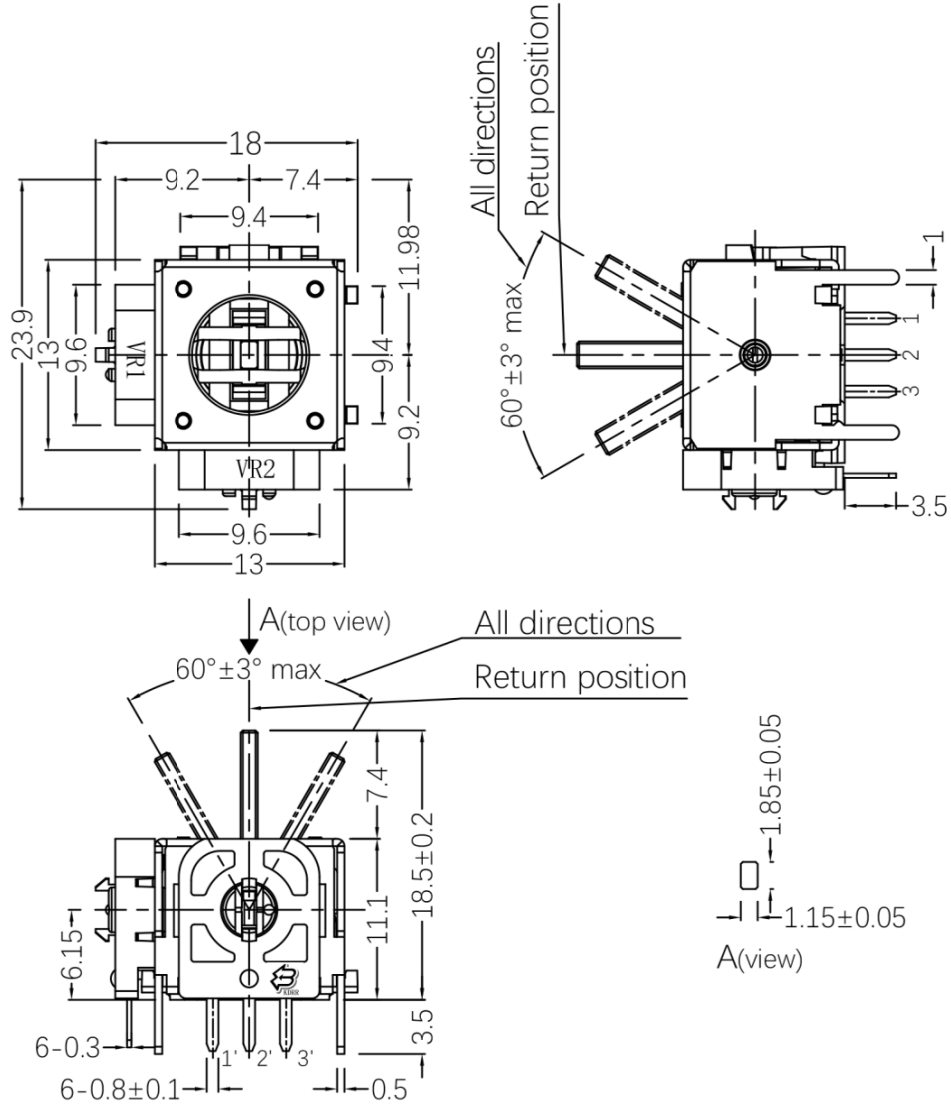
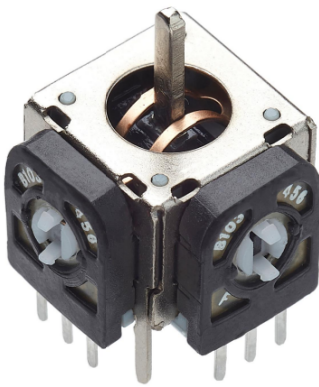
GD-YG3D13 Series POTENTIOMETERS

Photo 照片

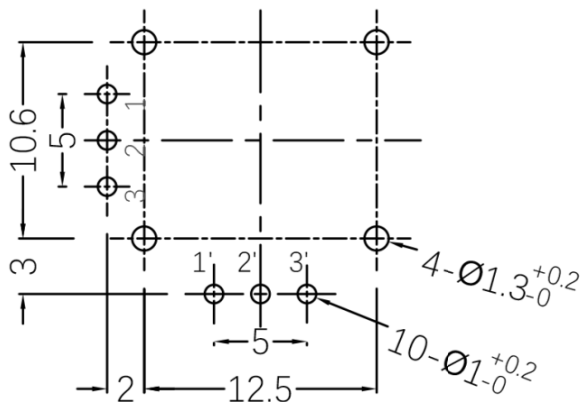
DIMENSIONS 尺寸圖

Unit: mm

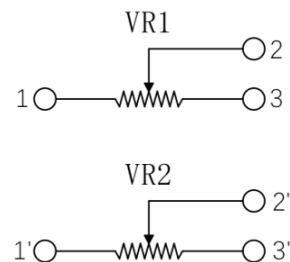
GD-YG3D13-A2型



PCB MOUNTING HOLE DIAGRAM



CIRCUIT DIAGRAM



東莞市高迪電子有限公司
 TEL: 86-0769-8366-2567
 Email: KodySwitch@163.com

Dong Guan Gaudi Electronics Co., Ltd
 FAX: 86-0769-8205-6666
 www.kdrr.tw www.hello1kk.com